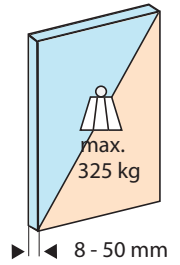




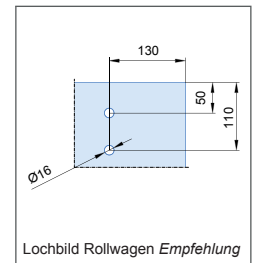
Frei sichtbarer Schiebetürbeschlag, Beschlagkomponenten aus massiv Edelstahl fein matt geschliffen, für große und schwere Glas- und Holztüren. Ausbebesicherung mit Excenterverstellung. 2 Punkthalter mit Höheneinstellung durch Langloch. Rollendurchmesser 69,5 mm, für Türstärken von 8-50 mm, bis 325 kg Türgewicht.

WEBCODE: GWZK

Optional
SOFT-STOP
Technik

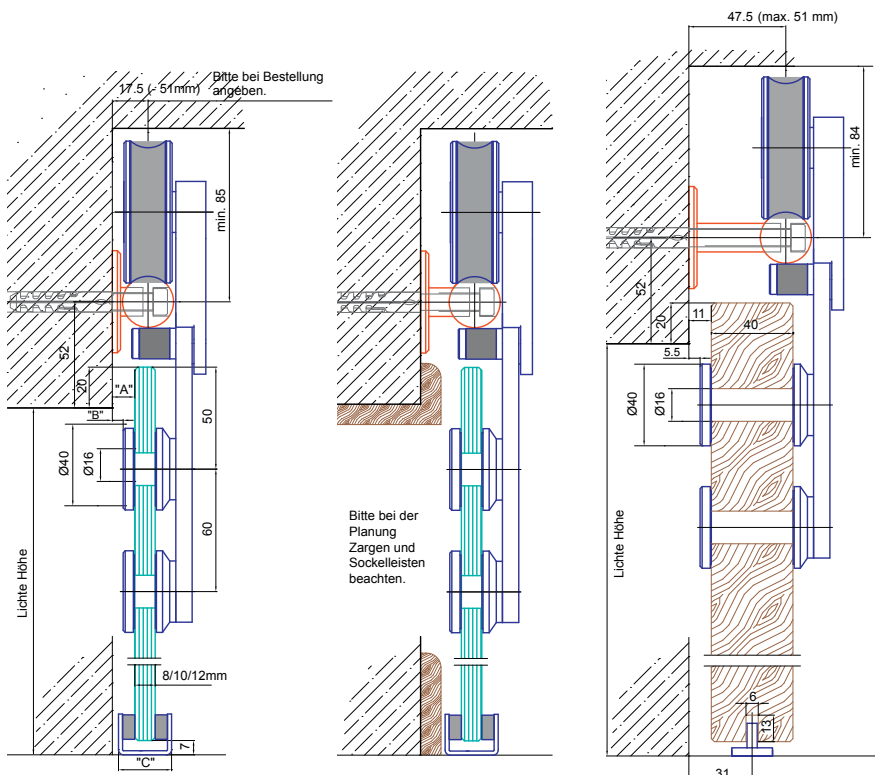


8 - 50 mm

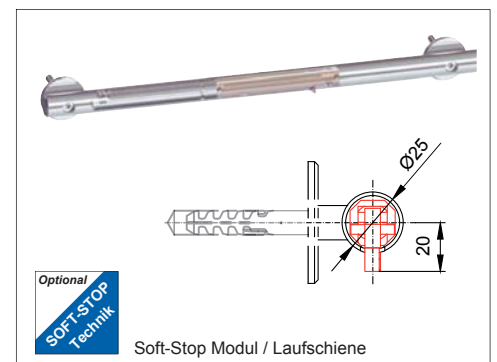


Einbaubeispiele:

Maß	Glas 8 mm	Glas 10 mm	Glas 12 mm
A	14,5 mm	12,5 mm	10,5 mm
B	9 mm	7 mm	5 mm
C	24 mm	26 mm	28 mm



Die Verwendung für Türblätter aus Metall ist unter Berücksichtigung der max. Tragkraft und mit speziell angepasster Bodenführung möglich, bitte mit Angabe der Türblattbeschaffenheit anfragen.



DUPLEX

Beschlagkomponenten, Edelstahl fein matt, Türblattgewicht bis 325 kg	ME	Bestell-Nr.
 Laufschiene D = 25 mm, Vollmaterial, für Wandbefestigung (bei Längen über 3,50 m wird eine Teilung empfohlen)	auf Maß / m	1357.31.00
 Steckverbindung für zwei- oder mehrteilige Laufschielen	Stück	1357.32.10
 Wandbefestigung inkl. Scheibe D = 50 mm	Stück	1357.31.30
 Rollwagen Duplex, 241 x 72 mm, Laufrolle D = 69,5 mm	Stück	1357.35.03
 Stopper Duplex Rs/Ls	Stück	1357.35.05
 Bodenführung für Glas 8 mm	Stück	1357.30.05
 Bodenführung für Glas 10 mm	Stück	1357.30.06
 Bodenführung für Glas 12 mm	Stück	1357.30.07
 Bodenführung für Holztüren	Stück	1357.30.08
 3er Set Ausgleichsscheiben 1/2/3 mm, D = 50 mm, (optional)	Set	1357.31.36
 Optional: Soft-Stop Technik, Set mit 2 Dämpfersystemen, Module in der Laufschiene montiert	Set	1420.05.55

Komplett-Set A (ohne Soft-Stop) bestehend aus:

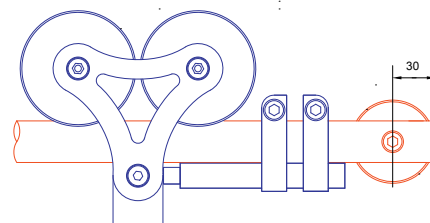
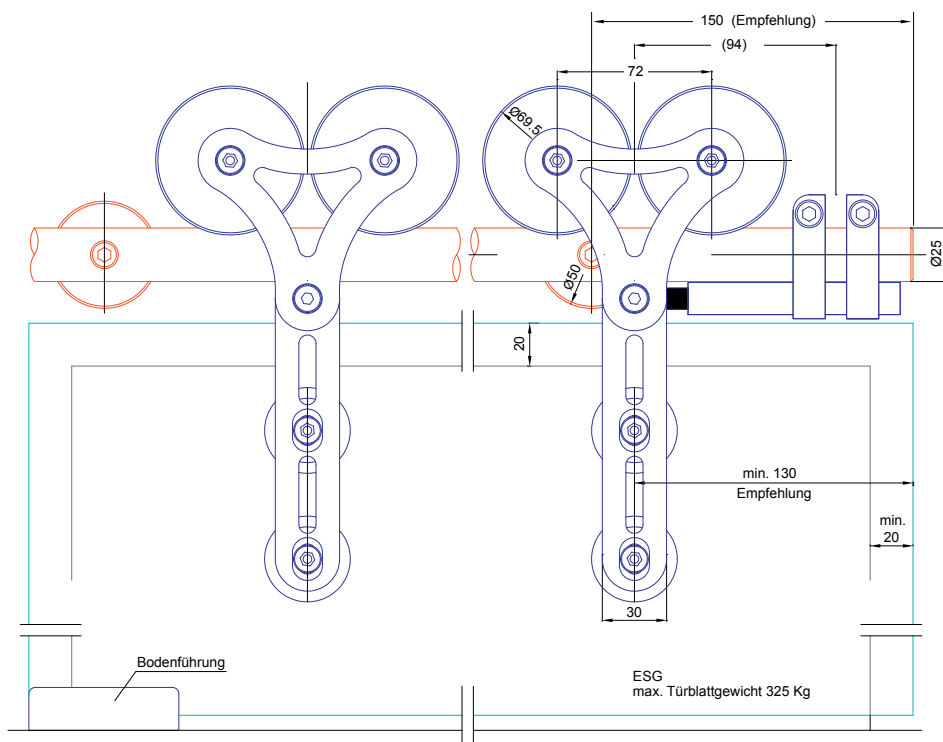
1 Laufschiene 1880 mm, 3 Wandbefestigungen, 2 Rollwagen, 2 Stopper, 1 Bodenführung	Set	1420.10.40
--	-----	------------

Komplett-Set B (mit Soft-Stop) bestehend aus:

1 Laufschiene 1880 mm, 3 Wandbefestigungen, 2 Rollwagen, 2 Stopper, 1 Bodenführung, 2 Dämpfersysteme inkl. Modulmontage Laufschiene	Set	1420.10.42
---	-----	------------

Weiteres Zubehör wie Deckenhalter, andere Befestigungsarten, Türblattstopper u.s.w. siehe Zubehör. Griffpaar Modell Duplex siehe Türgriffe. Andere mögliche Oberflächen auf Anfrage lieferbar: Edelstahl poliert, Edelstahl PVD beschichtet.

Beispiel Duplex, ohne Soft-Stop Technik



Beispiel mit Soft-Stop Technik

Bestell-Angaben:

1. Lichte Türöffnung
2. Schienenlänge
3. Wandabstand, (siehe Schnittzeichnung) abhängig von der Türstärke und evtl. vorhandenen Zargenprofilen
4. Anzahl Wandbefestigungen

Empfohlene Anzahl Wandbefestigungen bei symmetrischen Befestigungsabständen:

Schienenlänge	Türhöhe bis	Türhöhe über
	2300 mm	2300 mm
bis 1900 mm	3	4
bis 2400 mm	4	5
bis 3100 mm	5	6
bis 3800 mm	6	7
bis 4500 mm	7	8
bis 5200 mm	8	9

Angaben für Standardtüren, bei abweichenden Anwendungen bitte anfragen.