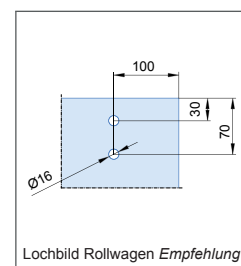
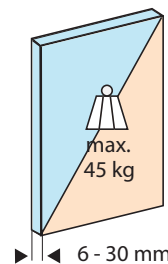




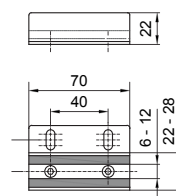
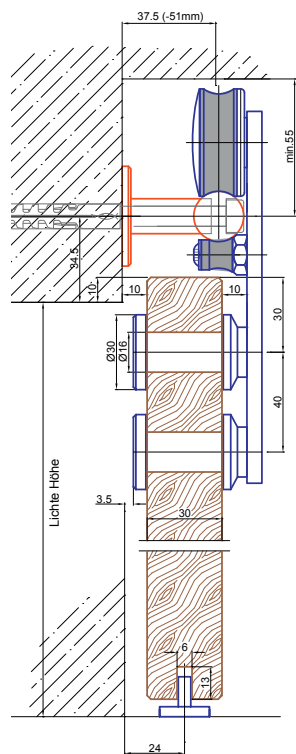
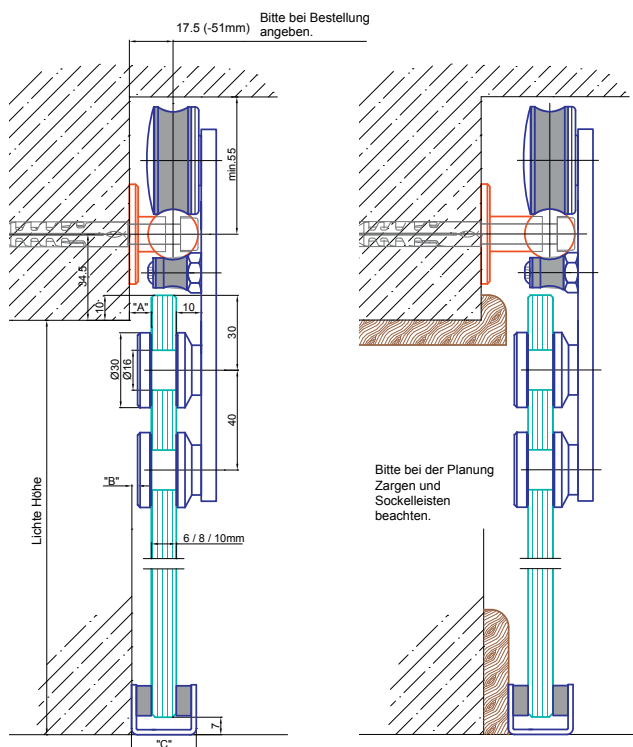
Frei sichtbarer Schiebetürbeschlag, Beschlagkomponenten aus massiv Edelstahl fein matt geschliffen, für leichte und kleine Glas- und Holztüren. Aushebesicherung mit Excenterverstellung. Höheneinstellung durch Langloch. Durch die filigrane Bauweise auch als Möbelbeschlag verwendbar. Rollendurchmesser 43 mm, für Türstärken von 6-30 mm, bis 45 kg Türgewicht.

WEBCODE: DQRP

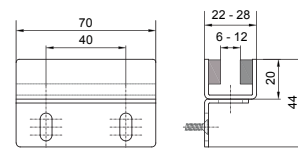


### Einbaubeispiele:

Maß	Glas 6 mm	Glas 8 mm	Glas 10 mm
A	13 mm	11 mm	9 mm
B	6,5 mm	4,5 mm	2,5 mm
C	22 mm	24 mm	26 mm



Bodenführung U



Bodenführung F

# MINIMAX

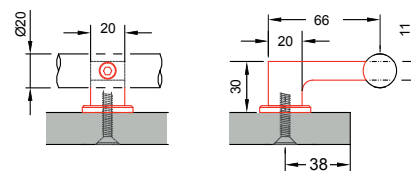
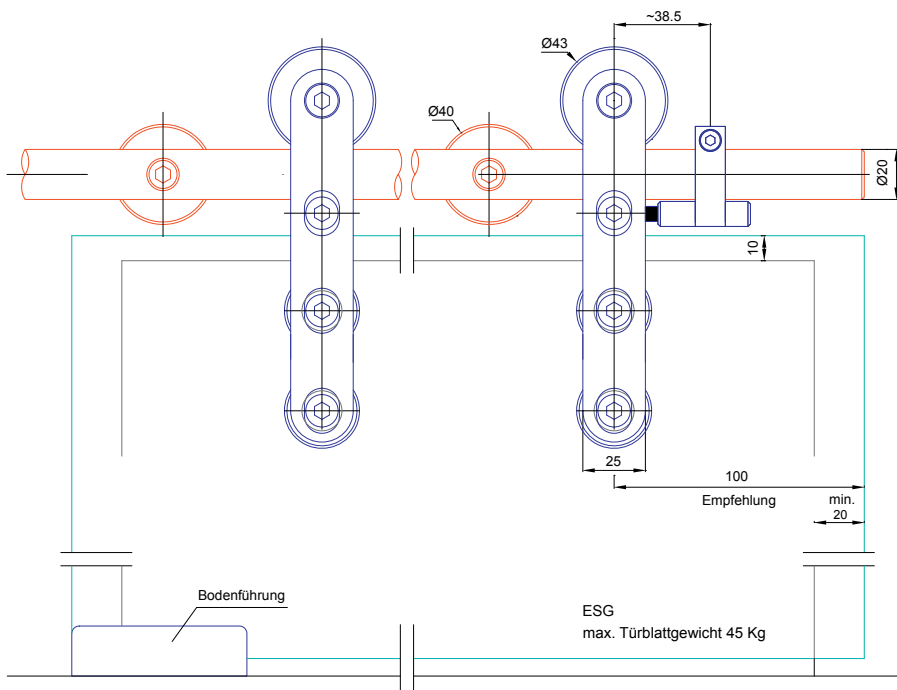
Beschlagkomponenten, Edelstahl fein matt, Türblattgewicht bis 45 kg		ME	Bestell-Nr.
	Laufschiene D = 20 mm, Vollmaterial, für Wandbefestigung (bei Längen über 3,50 m wird eine Teilung empfohlen)	auf Maß / m	1357.61.00
	Steckverbindung für zwei- oder mehrteilige Laufschielen	Stück	1357.32.09
	Wandbefestigung inkl. Scheibe D = 40 mm	Stück	1357.61.33
	Rollwagen Minimax, 160 x 25 mm, Laufrolle D = 43 mm	Stück	1357.60.03
	Stopper Minimax Rs/Ls	Stück	1357.60.45
	Bodenführung Standard für Glas 6 mm	Stück	1357.60.17
	Bodenführung Standard für Glas 8 mm	Stück	1357.30.05
	Bodenführung Standard für Glas 10 mm	Stück	1357.30.06
	Bodenführung F, für Frontbefestigung Glas 6 mm	Stück	1357.60.22
	Bodenführung F, für Frontbefestigung Glas 8 mm	Stück	1357.60.24
	Bodenführung F, für Frontbefestigung Glas 10 mm	Stück	1357.60.26
	Bodenführung U, für Unterbodenbefestigung Glas 6 mm	Stück	1357.60.31
	Bodenführung U, für Unterbodenbefestigung Glas 8 mm	Stück	1357.60.35
	Bodenführung U, für Unterbodenbefestigung Glas 10 mm	Stück	1357.60.37
	Bodenführung für Holztüren	Stück	1357.30.08
	Laufschienehalter für Möbelkonstruktionen (mit Scheibe 40 x 4 mm, lose)	Stück	1357.61.44

### Komplett-Set bestehend aus:

1 Laufschiene 1880 mm, 4 Wandbefestigungen,	Set	1420.10.39
2 Rollwagen, 2 Stopper, 1 Bodenführung Standard		

Weiteres Zubehör wie Deckenhalter, andere Befestigungsarten, Türblattstopper u.s.w. siehe Zubehör. Griff Modell Planus siehe Türgriffe. Andere mögliche Oberflächen auf Anfrage lieferbar: Edelstahl poliert, Edelstahl PVD beschichtet.

### Beispiel Minimax



Laufschienehalter für Möbel

### Bestell-Angaben:

1. Lichte Türöffnung
2. Schienenlänge
3. Wandabstand, (siehe Schnittzeichnung) abhängig von der Türstärke und evtl. vorhandenen Zargenprofilen
4. Anzahl Wandbefestigungen

Empfohlene Anzahl Wandbefestigungen bei symmetrischen Befestigungsabständen:

Schienenlänge	Türhöhe bis	Türhöhe über
	2300 mm	2300 mm
bis 1900 mm	3	4
bis 2400 mm	4	5
bis 3100 mm	5	6
bis 3800 mm	6	7
bis 4500 mm	7	8
bis 5200 mm	8	9

Angaben für Standardtüren, bei abweichenden Anwendungen bitte anfragen.