

SIDE-LINE Design-Möbelgriff

Werkstoff: Edelstahl
 Oberfläche: seidenmatt / poliert
 Befestigung: Spanplattenschrauben 3,0 x 20 mm mit 5 mm-Kopf (inkl.)

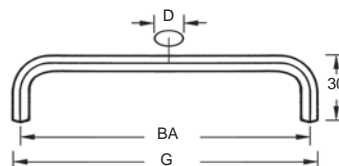
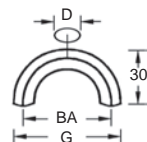
WEBCODE: JLTU



Länge	Schraublöcher	Bestell-Nr.	Bestell-Nr.
60 mm	2	57.61.12	57.62.01
100 mm	2	57.61.34	57.62.02
160 mm	2	57.61.56	57.62.03
240 mm	3	57.61.67	57.62.04
300 mm	3	57.61.78	57.62.05
400 mm	3	57.61.81	57.62.06
500 mm	4	57.61.83	57.62.07
600 mm	4	57.61.85	57.62.08
700 mm	5	57.61.87	57.62.09
800 mm	6	57.61.89	57.62.10
1000 mm	0*	57.61.91	57.62.11
1500 mm	0*	57.61.92	57.62.12
2500 mm	0*	57.61.93	57.62.13
3000 mm	0*	57.61.94	

* Schraublöcher und andere Längen auf Anfrage.

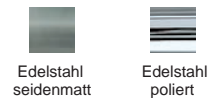
Aluminium: Seite 31 Messing: Seite 48



OVAL-LINE Design-Möbelgriff

Werkstoff: Edelstahl
 Oberfläche: seidenmatt / poliert
 Befestigung: Gewindeschraube M 4
 Gewindetiefe: 12 mm

WEBCODE: FDTC



Größe	BA	D	Bestell-Nr.	Bestell-Nr.
54 mm	48 mm	12 x 6 mm	105.02.42	105.02.52
70 mm	64 mm	12 x 6 mm	105.02.44	105.02.54

Größe	BA	D	Bestell-Nr.	Bestell-Nr.
102 mm	96 mm	16 x 6 mm	105.01.12	105.01.32
134 mm	128 mm	16 x 6 mm	105.01.14	105.01.34
166 mm	160 mm	16 x 6 mm	105.01.16	105.01.36
198 mm	192 mm	16 x 6 mm	105.01.18	105.01.38
230 mm	224 mm	16 x 6 mm	105.01.20	105.01.40
294 mm	288 mm	16 x 6 mm	105.01.22	105.01.42
326 mm	320 mm	16 x 6 mm	105.01.24	105.01.44
486 mm	480 mm	16 x 6 mm	105.01.26	105.01.46