

## LOOP Design-Möbelknopf

Werkstoff: Leder, Metall  
 Befestigung: Gewindeschraube M 4  
 Gewindetiefe: 7 mm

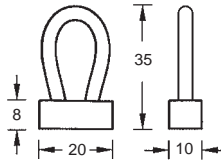
WEBCODE: GPMD



Leder Cognac  
Chrom velours



Drahtseil  
Chrom velours

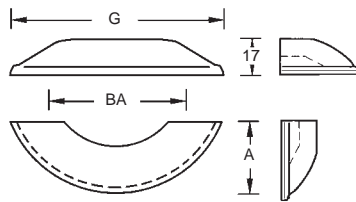


Bestell-Nr.	Bestell-Nr.
223.86.03	223.86.04

## DELUXE Design-Möbelgriff

Werkstoff: Leder, Metallkern  
 Befestigung: Gewindeschraube M 4  
 Gewindetiefe: 7 mm

WEBCODE: SBRX



Leder  
2292



Leder  
2293



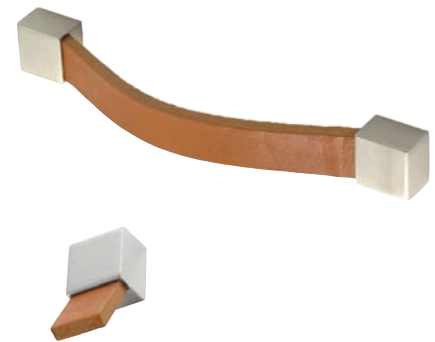
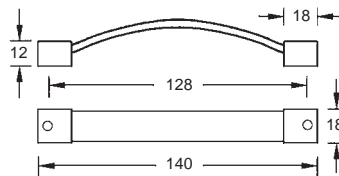
Leder  
2209

G	BA	A	Bestell-Nr.	Bestell-Nr.	Bestell-Nr.
100 mm	64 mm	38 mm	227.30.10	227.30.12	227.30.14
185 mm	128 mm	48 mm	227.30.21	227.30.23	227.30.25

## EXQUISITE Design-Möbelgriff

Werkstoff: Leder, Metall  
 Befestigung: Gewindeschraube M 4  
 Gewindetiefe: 7 mm

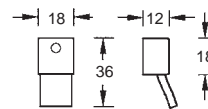
WEBCODE: OMHB



Leder  
ockerbraun  
Edelstahlfinish



Leder  
ockerbraun  
Chrom

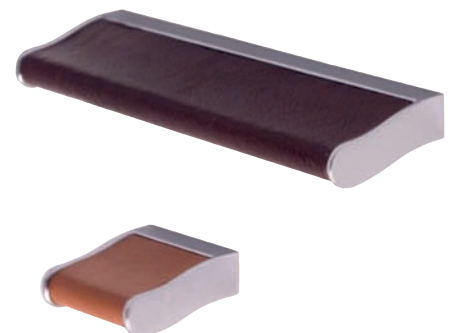
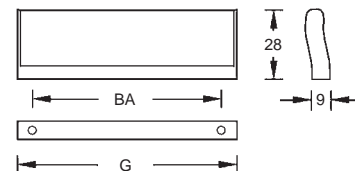


Format	Bestell-Nr.	Bestell-Nr.
Möbelgriff	288.01.12	288.01.34
Möbelknopf	288.02.56	288.02.78

## SUBVEX Design-Möbelgriff

Werkstoff: Leder, Metall  
 Befestigung: Gewindeschraube M 4  
 Gewindetiefe: 7 mm

WEBCODE: JBUO



Leder  
ockerbraun  
Chrom velours



Leder  
ockerbraun  
Chrom



Leder  
braun  
Chrom velours



Leder  
braun  
Chrom

G	BA	Bestell-Nr.	Bestell-Nr.	Bestell-Nr.	Bestell-Nr.
30 mm	16 mm	288.10.01	288.10.02	288.10.03	288.10.04
110 mm	96 mm	288.11.05	288.11.06	288.11.07	288.11.08