

## VOLT LM / E Design - Kabeldurchlass

Werkstoff: Edelstahl, Aluminium,  
Bürstenprofil Nylon schwarz  
Montage: zum Einkleben  
Deckel: Clip-Arretierung  
Kabelausschnitt: 57 x 23 mm

WEBCODE: CHRN



Edelstahl  
seidenmatt



Edelstahl  
poliert



Aluminium  
eloxiert F1  
silber matt



Aluminium  
eloxiert F3  
gold matt



Aluminium  
beschichtet  
(RAL 7038)

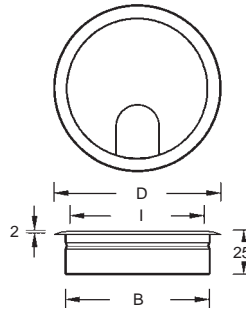


Aluminium  
beschichtet  
(Ral 9016)



Aluminium  
beschichtet  
(RAL 8009)

Bestell-Nr.	Bestell-Nr.	Bestell-Nr.	Bestell-Nr.	Bestell-Nr.	Bestell-Nr.	Bestell-Nr.
548.70.26	548.70.28	548.70.21	548.70.23	548.70.81	548.70.84	548.70.86



## VOLT 5 Design - Kabeldurchlass

Werkstoff: Edelstahl  
Montage: zum Einkleben  
Deckel: Clip-Arretierung

WEBCODE: RPGD



Edelstahl  
seidenmatt



Edelstahl  
poliert

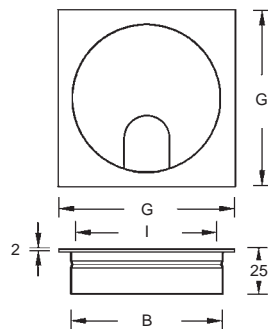
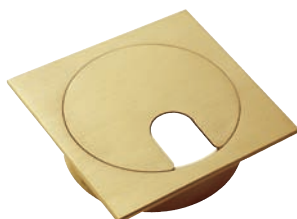
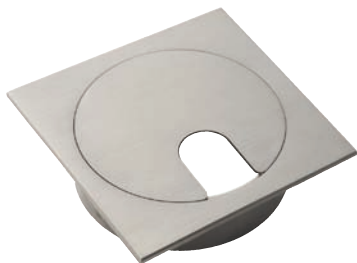


Edelstahl  
Messing  
poliert



Edelstahl  
Messing  
matt

D	B	I	Kabelausschnitt	Bestell-Nr.	Bestell-Nr.	Bestell-Nr.	Bestell-Nr.
70 mm	60 mm	56 mm	15 x 22 mm	548.71.34	548.71.41	548.71.02	548.71.06
90 mm	80 mm	76 mm	22 x 29 mm	548.71.56	548.71.45	548.71.04	548.71.08



## VOLT 10 Design - Kabeldurchlass

Werkstoff: Edelstahl  
Montage: zum Einkleben  
Deckel: Clip-Arretierung

WEBCODE: MQCT



Edelstahl  
seidenmatt



Edelstahl  
poliert



Edelstahl  
Messing  
poliert



Edelstahl  
Messing  
matt

G	B	I	Kabelausschnitt	Bestell-Nr.	Bestell-Nr.	Bestell-Nr.	Bestell-Nr.
70 mm	60 mm	56 mm	15 x 22 mm	548.71.22	548.75.10	548.75.21	548.75.25
90 mm	80 mm	76 mm	22 x 29 mm	548.71.24	548.75.14	548.75.23	548.75.27